

Филиал федерального государственного бюджетного учреждения «Федеральная кадастровая палата Федеральной службы государственной регистрации, кадастра и картографии» по Республике Башкортостан
полное наименование органа регистрации прав

Выписка из Единого государственного реестра недвижимости об объекте недвижимости

Сведения о характеристиках объекта недвижимости

На основании запроса от 22.09.2022, поступившего на рассмотрение 22.09.2022, сообщаем, что согласно записям Единого государственного реестра недвижимости:

Раздел 1 Лист 1

Земельный участок			
вид объекта недвижимости			

Лист № 1 раздела 1	Всего листов раздела 1: 3	Всего разделов: 7	Всего листов выписки: 45
--------------------	---------------------------	-------------------	--------------------------

22.09.2022г. № КУВИ-001/2022-165970906	
Кадастровый номер:	02:22:000000:5324
Номер кадастрового квартала:	02:22:000000
Дата присвоения кадастрового номера:	14.09.2022

Ранее присвоенный государственный учетный номер:	данные отсутствуют
Местоположение:	Республика Башкортостан, Дюртюлинский район, с/с Черлаковский, рядом с д.Аргыш
Площадь:	2985098 +/- 15118
Кадастровая стоимость, руб.:	5492580.32
Кадастровые номера расположенных в пределах земельного участка объектов недвижимости:	02:00:000000:798, 02:00:000000:44363, 02:00:000000:806
Кадастровые номера объектов недвижимости, из которых образован объект недвижимости:	02:22:000000:260; 02:22:180701:2; 02:22:180702:12
Кадастровые номера образованных объектов недвижимости:	данные отсутствуют
Категория земель:	Земли сельскохозяйственного назначения
Виды разрешенного использования:	Для сельскохозяйственного производства
Сведения о кадастровом инженере:	образование земельного участка путем раздела исходного земельного участка с К№ 02:22:000000:260, расположенного по адресу: Республика Башкортостан, Дюртюлинский р-н, с/с Черлаковский, рядом с д.Аргыш
Сведения о лесах, водных объектах и об иных природных объектах, расположенных в пределах земельного участка:	данные отсутствуют
Сведения о том, что земельный участок полностью расположен в границах зоны с особыми условиями использования территории, территории объекта культурного наследия, публичного сервитута:	данные отсутствуют
Сведения о том, что земельный участок расположен в границах особой экономической зоны, территории опережающего социально-экономического развития, зоны территориального развития в Российской Федерации, игровой зоны:	данные отсутствуют

полное наименование должности	подпись	инициалы, фамилия
-------------------------------	---------	-------------------

М.П.

Земельный участок			
вид объекта недвижимости			
Лист № 2 раздела 1	Всего листов раздела 1: 3	Всего разделов: 7	Всего листов выписки: 45
22.09.2022г. № КУВИ-001/2022-165970906			
Кадастровый номер:		02:22:000000:5324	
Сведения о том, что земельный участок расположен в границах особо охраняемой природной территории, охотничьих угодий, лесничеств:		данные отсутствуют	
Сведения о результатах проведения государственного земельного надзора:		данные отсутствуют	
Сведения о расположении земельного участка в границах территории, в отношении которой утвержден проект межевания территории:		данные отсутствуют	
Условный номер земельного участка:		данные отсутствуют	
Сведения о принятии акта и (или) заключении договора, предусматривающих предоставление в соответствии с земельным законодательством исполнительным органом государственным органом власти или органом местного самоуправления, находящегося в государственной или муниципальной собственности земельного участка для строительства наемного дома социального использования или наемного дома коммерческого использования:		данные отсутствуют	
Сведения о том, что земельный участок или земельные участки образованы на основании решения об изъятии земельного участка и (или) расположенного на нем объекта недвижимости для государственных или муниципальных нужд:		данные отсутствуют	
Сведения о том, что земельный участок образован из земель или земельного участка, государственная собственность на которые не разграничена:		Земельный участок образован из земель или земельного участка, государственная собственность на которые не разграничена. В соответствии с Федеральным законом от 25 октября 2001 г. № 137-ФЗ "О введении в действие Земельного кодекса Российской Федерации" орган Министерство земельных и имущественных отношений Республики Башкортостан уполномочен на распоряжение таким земельным участком.	
Сведения о наличии земельного спора о местоположении границ земельных участков:		данные отсутствуют	
Статус записи об объекте недвижимости:		Сведения об объекте недвижимости имеют статус "актуальные"	
Особые отметки:		Граница земельного участка состоит из 3 контуров. Учетные номера контуров и их площади: 1 - 2352996.79 кв.м, 2 - 60445.84 кв.м, 3 - 571655.37 кв.м. Сведения об ограничениях права на объект недвижимости, обременениях данного объекта, не зарегистрированных в реестре прав, ограничений прав и обременений недвижимого имущества: вид ограничения (обременения): ограничения прав на земельный участок, предусмотренные статьей 56 Земельного кодекса Российской Федерации; срок действия: с 12.09.2022; реквизиты документа-основания: постановление Администрации Дюртюлинского района от 04.02.2014 № 2/4; " Правила охраны магистральных трубопроводов" утв. Постановлением	

полное наименование должности	подпись	инициалы, фамилия
-------------------------------	---------	-------------------

М.П.

Земельный участок			
вид объекта недвижимости			
Лист № 3 раздела 1	Всего листов раздела 1: 3	Всего разделов: 7	Всего листов выписки: 45
22.09.2022г. № КУВИ-001/2022-165970906			
Кадастровый номер:		02:22:000000:5324	
		<p>Госгортехнадзора Российской Федерации от 22.04.1992 №9 от 22.04.1992 № 9. вид ограничения (обременения): ограничения прав на земельный участок, предусмотренные статьей 56 Земельного кодекса Российской Федерации; срок действия: с 12.09.2022; реквизиты документа-основания: постановление "Об утверждении Правил охраны магистральных трубопроводов" от 22.04.1992 № 9 выдан: Госгортехнадзор РФ. вид ограничения (обременения): ограничения прав на земельный участок, предусмотренные статьей 56 Земельного кодекса Российской Федерации; срок действия: с 12.09.2022; реквизиты документа-основания: правила охраны магистральных трубопроводов от 22.04.1992 № 9. вид ограничения (обременения): ограничения прав на земельный участок, предусмотренные статьей 56 Земельного кодекса Российской Федерации; срок действия: с 12.09.2022; реквизиты документа-основания: постановление Правительства РФ "Об утверждении Правил охраны линий и сооружений связи РФ" от 09.06.1995 № 578 выдан: Правительство РФ. вид ограничения (обременения): ограничения прав на земельный участок, предусмотренные статьей 56 Земельного кодекса Российской Федерации; срок действия: с 12.09.2022; реквизиты документа-основания: постановление "Об утверждении Правил охраны магистральных трубопроводов" от 22.04.1992 № 9 выдан: Госгортехнадзор РФ. вид ограничения (обременения): ограничения прав на земельный участок, предусмотренные статьей 56 Земельного кодекса Российской Федерации; срок действия: с 12.09.2022; реквизиты документа-основания: постановление Правительства Российской Федерации "О порядке установления охранных зон объектов электросетевого хозяйства и особых условий использования земельных участков, расположенных в границах таких зон" от 24.02.2009 № 160 выдан: Правительство РФ. Земельный участок подлежит снятию с государственного кадастрового учета по истечении пяти лет со дня его государственного кадастрового учета, если на него не будут зарегистрированы права. Граница земельного участка пересекает границы земельных участков (земельного участка) с кадастровыми номерами (кадастровым номером) 02:22:180701:2, 02:22:180702:12. Сведения, необходимые для заполнения раздела: 2 - Сведения о зарегистрированных правах, отсутствуют.</p>	
Получатель выписки:		Миннихметов Рустам Ахматзиевич, действующий(ая) на основании документа "" МИНИСТЕРСТВО ЗЕМЕЛЬНЫХ И ИМУЩЕСТВЕННЫХ ОТНОШЕНИЙ РЕСПУБЛИКИ БАШКОРТОСТАН	

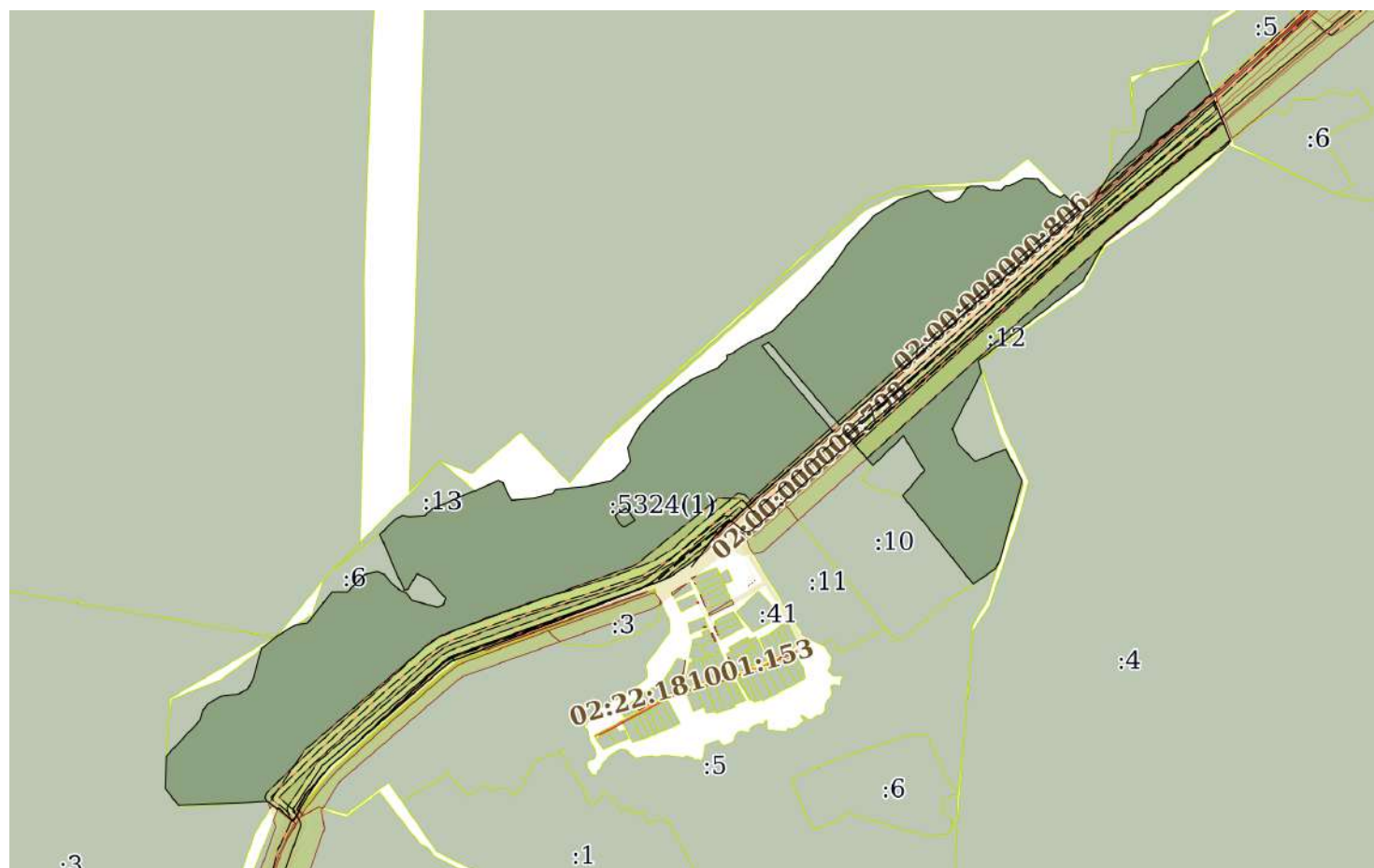
полное наименование должности	подпись	инициалы, фамилия

М.П.

Выписка из Единого государственного реестра недвижимости об объекте недвижимости
 Описание местоположения земельного участка

Земельный участок			
вид объекта недвижимости			
Лист № 1 раздела 3	Всего листов раздела 3: 4	Всего разделов: 7	Всего листов выписки: 45
22.09.2022г. № КУВИ-001/2022-165970906			
Кадастровый номер:		02:22:000000:5324	

План (чертеж, схема) земельного участка



Масштаб 1:30000

Условные обозначения:

полное наименование должности	подпись	инициалы, фамилия

М.П.

Земельный участок
вид объекта недвижимости

Лист № 2 раздела 3

Всего листов раздела 3: 4

Всего разделов: 7

Всего листов выписки: 45

22.09.2022г. № КУВИ-001/2022-165970906

Кадастровый номер:

02:22:000000:5324



Масштаб 1:30000

Условные обозначения:

полное наименование должности

подпись

инициалы, фамилия

М.П.

Земельный участок
вид объекта недвижимости

Лист № 3 раздела 3

Всего листов раздела 3: 4

Всего разделов: 7

Всего листов выписки: 45

22.09.2022г. № КУВИ-001/2022-165970906

Кадастровый номер:

02:22:000000:5324



Масштаб 1:6000

Условные обозначения:

полное наименование должности

подпись

инициалы, фамилия

М.П.

Земельный участок
вид объекта недвижимости

Лист № 4 раздела 3

Всего листов раздела 3: 4

Всего разделов: 7

Всего листов выписки: 45

22.09.2022г. № КУВИ-001/2022-165970906

Кадастровый номер:

02:22:000000:5324



Масштаб 1:20000

Условные обозначения:

полное наименование должности

подпись

инициалы, фамилия

М.П.

Выписка из Единого государственного реестра недвижимости об объекте недвижимости

Описание местоположения земельного участка

Земельный участок			
вид объекта недвижимости			

Лист № 1 раздела 3.1	Всего листов раздела 3.1: 8	Всего разделов: 7	Всего листов выписки: 45
----------------------	-----------------------------	-------------------	--------------------------

22.09.2022г. № КУВИ-001/2022-165970906

Кадастровый номер: 02:22:000000:5324

Описание местоположения границ земельного участка							
№ п/п	Номер точки		Дирекционный угол	Горизонтальное проложение, м	Описание закрепления на местности	Кадастровые номера смежных участков	Сведения об адресах правообладателей смежных земельных участков
	начальн ая	конечн ая					
1	2	3	4	5	6	7	8
1	1.1.1	1.1.2	158°26.2'	8.98	данные отсутствуют	02:22:180702:12	данные отсутствуют
2	1.1.2	1.1.3	158°2.7'	180.4	данные отсутствуют	02:22:180702:12	данные отсутствуют
3	1.1.3	1.1.4	226°45.5'	58.07	данные отсутствуют	02:22:180702:12	данные отсутствуют
4	1.1.4	1.1.5	239°57.2'	33.87	данные отсутствуют	02:22:180702:12	данные отсутствуют
5	1.1.5	1.1.6	231°20.5'	603.67	данные отсутствуют	02:22:180702:12	данные отсутствуют
6	1.1.6	1.1.7	208°48.5'	190.38	данные отсутствуют	02:22:180702:12	данные отсутствуют
7	1.1.7	1.1.8	232°49.3'	566.42	данные отсутствуют	02:22:180702:12	данные отсутствуют
8	1.1.8	1.1.9	165°12.2'	52.82	данные отсутствуют	02:22:180702:12	данные отсутствуют
9	1.1.9	1.1.10	207°28.7'	272.82	данные отсутствуют	02:22:180702:12	данные отсутствуют
10	1.1.10	1.1.11	158°41.0'	69.87	данные отсутствуют	02:22:180702:12	данные отсутствуют
11	1.1.11	1.1.12	135°37.0'	104.4	данные отсутствуют	02:22:180702:12	данные отсутствуют
12	1.1.12	1.1.13	68°44.0'	141.69	данные отсутствуют	02:22:180702:12	данные отсутствуют
13	1.1.13	1.1.14	152°28.0'	152.49	данные отсутствуют	02:22:180702:12	данные отсутствуют
14	1.1.14	1.1.15	195°41.3'	348.61	данные отсутствуют	02:22:180702:12	данные отсутствуют
15	1.1.15	1.1.16	205°31.4'	12.05	данные отсутствуют	02:22:180702:12	данные отсутствуют
16	1.1.16	1.1.17	203°39.1'	34.05	данные отсутствуют	02:22:180702:12	данные отсутствуют
17	1.1.17	1.1.18	235°44.6'	79.66	данные отсутствуют	02:22:180702:12	данные отсутствуют
18	1.1.18	1.1.19	235°16.5'	38.53	данные отсутствуют	02:22:180702:5, 02:22:180702:12	данные отсутствуют
19	1.1.19	1.1.20	321°21.3'	485.21	данные отсутствуют	02:22:180702:10, 02:22:180702:12	данные отсутствуют
20	1.1.20	1.1.21	40°8.9'	143.97	данные отсутствуют	02:22:180702:12	данные отсутствуют
21	1.1.21	1.1.22	329°10.3'	174.24	данные отсутствуют	02:22:180702:12	данные отсутствуют
22	1.1.22	1.1.23	225°45.5'	183.93	данные отсутствуют	02:22:180702:12	данные отсутствуют

полное наименование должности	подпись	инициалы, фамилия
-------------------------------	---------	-------------------

М.П.

Земельный участок							
вид объекта недвижимости							
Лист № 2 раздела 3.1		Всего листов раздела 3.1: 8		Всего разделов: 7		Всего листов выписки: 45	
22.09.2022г. № КУВИ-001/2022-165970906							
Кадастровый номер:				02:22:000000:5324			
23	1.1.23	1.1.24	318°44.7'	175.93	данные отсутствуют	02:22:180702:10, 02:22:180702:12	данные отсутствуют
24	1.1.24	1.1.25	50°5.6'	69.68	данные отсутствуют	02:22:180702:12	данные отсутствуют
25	1.1.25	1.1.26	48°47.2'	615.47	данные отсутствуют	02:22:180702:12	данные отсутствуют
26	1.1.26	1.1.27	47°51.7'	271.28	данные отсутствуют	02:22:180702:12	данные отсутствуют
27	1.1.27	1.1.28	48°52.0'	334.91	данные отсутствуют	02:22:180702:12	данные отсутствуют
28	1.1.28	1.1.29	31°26.2'	110.42	данные отсутствуют	02:22:180702:12	данные отсутствуют
29	1.1.29	1.1.1	48°38.8'	742.27	данные отсутствуют	02:22:180702:12	данные отсутствуют
30	1.2.30	1.2.31	182°33.1'	2.02	данные отсутствуют	02:22:180702:7, 02:22:180702:12	данные отсутствуют
31	1.2.31	1.2.32	92°50.0'	2.02	данные отсутствуют	02:22:180702:7, 02:22:180702:12	данные отсутствуют
32	1.2.32	1.2.33	2°33.1'	2.02	данные отсутствуют	02:22:180702:7, 02:22:180702:12	данные отсутствуют
33	1.2.33	1.2.30	272°50.0'	2.02	данные отсутствуют	02:22:180702:7, 02:22:180702:12	данные отсутствуют
34	1.3.34	1.3.35	183°6.1'	2.03	данные отсутствуют	02:22:180702:8, 02:22:180702:12	данные отсутствуют
35	1.3.35	1.3.36	92°32.3'	2.03	данные отсутствуют	02:22:180702:8, 02:22:180702:12	данные отсутствуют
36	1.3.36	1.3.37	2°32.3'	2.03	данные отсутствуют	02:22:180702:8, 02:22:180702:12	данные отсутствуют
37	1.3.37	1.3.34	272°33.8'	2.01	данные отсутствуют	02:22:180702:8, 02:22:180702:12	данные отсутствуют
38	2.1.1	2.1.2	158°26.7'	152.4	данные отсутствуют	02:22:180702:12	данные отсутствуют
39	2.1.1	2.1.1			данные отсутствуют	02:29:170903:1	данные отсутствуют
40	2.1.2	2.1.3	228°13.3'	670.75	данные отсутствуют	02:22:180702:12	данные отсутствуют
41	2.1.3	2.1.4	31°17.7'	123.98	данные отсутствуют	02:22:180702:12	данные отсутствуют
42	2.1.4	2.1.5	34°23.6'	1.81	данные отсутствуют	02:29:170903:1, 02:22:180702:12	данные отсутствуют
43	2.1.5	2.1.6	40°17.0'	190.19	данные отсутствуют	02:22:180702:12	данные отсутствуют
44	2.1.6	2.1.7	15°31.3'	127.5	данные отсутствуют	02:22:180702:12	данные отсутствуют
45	2.1.7	2.1.1	46°6.8'	307.61	данные отсутствуют	02:22:180702:12	данные отсутствуют
46	3.1.1	3.1.2	93°0.8'	58.98	данные отсутствуют	02:22:180701:2	данные отсутствуют
47	3.1.2	3.1.3	138°45.4'	73.84	данные отсутствуют	02:22:180701:2	данные отсутствуют

полное наименование должности	подпись	инициалы, фамилия
-------------------------------	---------	-------------------

М.П.

Земельный участок							
вид объекта недвижимости							
Лист № 3 раздела 3.1		Всего листов раздела 3.1: 8		Всего разделов: 7		Всего листов выписки: 45	
22.09.2022г. № КУВИ-001/2022-165970906							
Кадастровый номер:				02:22:000000:5324			
48	3.1.3	3.1.4	118°15.7'	52.69	данные отсутствуют	02:22:180701:2	данные отсутствуют
49	3.1.4	3.1.5	50°36.7'	20.03	данные отсутствуют	02:22:180701:2	данные отсутствуют
50	3.1.5	3.1.6	133°38.2'	82.96	данные отсутствуют	02:29:170903:1, 02:22:180701:2	данные отсутствуют
51	3.1.6	3.1.7	134°33.9'	11.17	данные отсутствуют	02:29:170903:1, 02:22:180701:2	данные отсутствуют
52	3.1.7	3.1.8	228°6.5'	1388.65	данные отсутствуют	02:22:180701:2	данные отсутствуют
53	3.1.8	3.1.9	319°35.8'	469.64	данные отсутствуют	02:22:180701:2	данные отсутствуют
54	3.1.9	3.1.10	241°23.4'	34.21	данные отсутствуют	02:22:180701:2	данные отсутствуют
55	3.1.10	3.1.11	140°6.6'	476.79	данные отсутствуют	02:22:180701:2	данные отсутствуют
56	3.1.11	3.1.12	228°39.2'	661.02	данные отсутствуют	02:22:180701:2	данные отсутствуют
57	3.1.12	3.1.13	217°31.1'	112.08	данные отсутствуют	02:22:180701:2	данные отсутствуют
58	3.1.13	3.1.14	148°27.4'	5.26	данные отсутствуют	02:22:180701:2	данные отсутствуют
59	3.1.14	3.1.15	234°16.1'	81.0	данные отсутствуют	02:22:180701:2	данные отсутствуют
60	3.1.15	3.1.16	234°50.2'	67.18	данные отсутствуют	02:22:180701:2	данные отсутствуют
61	3.1.16	3.1.17	238°5.6'	24.6	данные отсутствуют	02:22:180701:2	данные отсутствуют
62	3.1.17	3.1.18	245°35.2'	24.53	данные отсутствуют	02:22:180701:2	данные отсутствуют
63	3.1.18	3.1.19	248°57.0'	982.35	данные отсутствуют	02:22:180701:2	данные отсутствуют
64	3.1.19	3.1.20	238°17.8'	19.77	данные отсутствуют	02:22:180701:2	данные отсутствуют
65	3.1.20	3.1.21	228°55.2'	680.76	данные отсутствуют	02:22:180701:2	данные отсутствуют
66	3.1.21	3.1.22	217°37.3'	106.2	данные отсутствуют	02:22:180701:2	данные отсутствуют
67	3.1.22	3.1.23	210°56.8'	167.92	данные отсутствуют	02:22:180701:2	данные отсутствуют
68	3.1.23	3.1.24	312°8.2'	83.78	данные отсутствуют	02:22:180701:5, 02:22:180701:2	данные отсутствуют
69	3.1.24	3.1.25	201°33.8'	6.72	данные отсутствуют	02:22:180701:5, 02:22:180701:2	данные отсутствуют
70	3.1.25	3.1.26	308°38.8'	53.1	данные отсутствуют	02:22:180701:2	данные отсутствуют
71	3.1.26	3.1.27	267°34.7'	4.02	данные отсутствуют	02:22:180701:2	данные отсутствуют
72	3.1.27	3.1.28	307°52.5'	4.1	данные отсутствуют	02:22:180701:3, 02:22:180701:2	данные отсутствуют
73	3.1.28	3.1.29	266°4.6'	96.6	данные отсутствуют	02:22:180701:3, 02:22:180701:2	данные отсутствуют
74	3.1.29	3.1.30	267°38.9'	282.61	данные отсутствуют	02:22:180701:3, 02:22:180701:2	данные отсутствуют

полное наименование должности	подпись	инициалы, фамилия
-------------------------------	---------	-------------------

М.П.

Земельный участок							
вид объекта недвижимости							
Лист № 4 раздела 3.1		Всего листов раздела 3.1: 8			Всего разделов: 7		Всего листов выписки: 45
22.09.2022г. № КУВИ-001/2022-165970906							
Кадастровый номер:				02:22:000000:5324			
75	3.1.30	3.1.31	322°17.9'	91.0	данные отсутствуют	02:22:180701:3, 02:22:180701:2	данные отсутствуют
76	3.1.31	3.1.32	332°51.0'	1.75	данные отсутствуют	02:22:180701:3, 02:22:180701:2	данные отсутствуют
77	3.1.32	3.1.33	1°52.7'	138.47	данные отсутствуют	02:22:180701:3, 02:22:180701:2	данные отсутствуют
78	3.1.33	3.1.34	43°12.2'	212.86	данные отсутствуют	02:22:180701:2	данные отсутствуют
79	3.1.34	3.1.35	15°42.2'	45.37	данные отсутствуют	02:22:180701:2	данные отсутствуют
80	3.1.35	3.1.36	37°52.5'	31.13	данные отсутствуют	02:22:180701:2	данные отсутствуют
81	3.1.36	3.1.37	58°50.6'	68.59	данные отсутствуют	02:22:180701:2	данные отсутствуют
82	3.1.37	3.1.38	83°39.6'	74.16	данные отсутствуют	02:22:180701:2	данные отсутствуют
83	3.1.38	3.1.39	63°25.7'	45.79	данные отсутствуют	02:22:180701:2	данные отсутствуют
84	3.1.39	3.1.40	25°56.7'	56.16	данные отсутствуют	02:22:180701:2	данные отсутствуют
85	3.1.40	3.1.41	15°31.4'	128.61	данные отсутствуют	02:22:180701:2	данные отсутствуют
86	3.1.41	3.1.42	50°28.7'	79.31	данные отсутствуют	02:22:180701:2	данные отсутствуют
87	3.1.42	3.1.43	111°25.7'	2.0	данные отсутствуют	02:29:170802:1, 02:22:180701:2	данные отсутствуют
88	3.1.43	3.1.44	36°44.2'	6.84	данные отсутствуют	02:29:170802:1, 02:22:180701:2	данные отсутствуют
89	3.1.44	3.1.45	59°14.3'	92.46	данные отсутствуют	02:22:180701:2	данные отсутствуют
90	3.1.45	3.1.46	81°1.9'	50.93	данные отсутствуют	02:22:180701:6, 02:22:180701:2	данные отсутствуют
91	3.1.46	3.1.47	39°48.5'	31.57	данные отсутствуют	02:22:180701:6, 02:22:180701:2	данные отсутствуют
92	3.1.47	3.1.48	37°56.0'	139.43	данные отсутствуют	02:22:180701:6, 02:22:180701:2	данные отсутствуют
93	3.1.48	3.1.49	90°0.0'	67.92	данные отсутствуют	02:22:180701:6, 02:22:180701:2	данные отсутствуют
94	3.1.49	3.1.50	44°22.0'	102.93	данные отсутствуют	02:22:180701:6, 02:22:180701:2	данные отсутствуют
95	3.1.50	3.1.51	75°58.1'	56.67	данные отсутствуют	02:22:180701:6, 02:22:180701:2	данные отсутствуют
96	3.1.51	3.1.52	112°49.6'	33.33	данные отсутствуют	02:22:180701:6, 02:22:180701:2	данные отсутствуют

полное наименование должности	подпись	инициалы, фамилия
-------------------------------	---------	-------------------

М.П.

Земельный участок							
вид объекта недвижимости							
Лист № 5 раздела 3.1		Всего листов раздела 3.1: 8			Всего разделов: 7		Всего листов выписки: 45
22.09.2022г. № КУВИ-001/2022-165970906							
Кадастровый номер:				02:22:000000:5324			
97	3.1.52	3.1.53	140°26.5'	48.25	данные отсутствуют	02:22:180701:6, 02:22:180701:2	данные отсутствуют
98	3.1.53	3.1.54	129°5.5'	50.0	данные отсутствуют	02:22:180701:6, 02:22:180701:2	данные отсутствуют
99	3.1.54	3.1.55	110°8.8'	25.84	данные отсутствуют	02:22:180701:6, 02:22:180701:2	данные отсутствуют
100	3.1.55	3.1.56	142°42.1'	42.69	данные отсутствуют	02:22:180701:6, 02:22:180701:2	данные отсутствуют
101	3.1.56	3.1.57	104°19.8'	114.34	данные отсутствуют	02:22:180701:6, 02:22:180701:2	данные отсутствуют
102	3.1.57	3.1.58	66°47.2'	24.63	данные отсутствуют	02:22:180701:6, 02:22:180701:2	данные отсутствуют
103	3.1.58	3.1.59	20°22.4'	30.19	данные отсутствуют	02:22:180701:6, 02:22:180701:2	данные отсутствуют
104	3.1.59	3.1.60	318°34.5'	109.99	данные отсутствуют	02:22:180701:6, 02:22:180701:2	данные отсутствуют
105	3.1.60	3.1.61	293°57.7'	55.74	данные отсутствуют	02:22:180701:6, 02:22:180701:2	данные отсутствуют
106	3.1.61	3.1.62	209°17.8'	76.02	данные отсутствуют	02:22:180701:6, 02:22:180701:2	данные отсутствуют
107	3.1.62	3.1.63	259°11.8'	17.29	данные отсутствуют	02:22:180701:6, 02:22:180701:2	данные отсутствуют
108	3.1.63	3.1.64	335°23.0'	85.39	данные отсутствуют	02:22:180701:6, 02:22:180701:2	данные отсутствуют
109	3.1.64	3.1.65	336°43.9'	176.03	данные отсутствуют	02:22:180701:6, 02:22:180701:2	данные отсутствуют
110	3.1.65	3.1.66	45°46.8'	89.9	данные отсутствуют	02:22:180701:13, 02:22:180701:2	данные отсутствуют
111	3.1.66	3.1.67	58°17.0'	36.41	данные отсутствуют	02:22:180701:13, 02:22:180701:2	данные отсутствуют
112	3.1.67	3.1.68	99°39.1'	32.27	данные отсутствуют	02:22:180701:13, 02:22:180701:2	данные отсутствуют
113	3.1.68	3.1.69	86°2.5'	68.52	данные отсутствуют	02:22:180701:13, 02:22:180701:2	данные отсутствуют
114	3.1.69	3.1.70	45°40.0'	40.68	данные отсутствуют	02:22:180701:13, 02:22:180701:2	данные отсутствуют

полное наименование должности	подпись	инициалы, фамилия
-------------------------------	---------	-------------------

М.П.

Земельный участок							
вид объекта недвижимости							
Лист № 6 раздела 3.1		Всего листов раздела 3.1: 8		Всего разделов: 7		Всего листов выписки: 45	
22.09.2022г. № КУВИ-001/2022-165970906							
Кадастровый номер:				02:22:000000:5324			
115	3.1.70	3.1.71	66°57.1'	200.63	данные отсутствуют	02:22:180701:13, 02:22:180701:2	данные отсутствуют
116	3.1.71	3.1.72	141°49.2'	2.8	данные отсутствуют	02:22:180701:2	данные отсутствуют
117	3.1.72	3.1.73	47°50.6'	8.27	данные отсутствуют	02:22:180701:2	данные отсутствуют
118	3.1.73	3.1.74	66°57.0'	101.96	данные отсутствуют	02:22:180701:2	данные отсутствуют
119	3.1.74	3.1.75	115°43.1'	20.28	данные отсутствуют	02:22:180701:2	данные отсутствуют
120	3.1.75	3.1.76	156°31.3'	56.07	данные отсутствуют	02:22:180701:2	данные отсутствуют
121	3.1.76	3.1.77	147°26.5'	28.91	данные отсутствуют	02:22:180701:2	данные отсутствуют
122	3.1.77	3.1.78	85°25.6'	93.7	данные отсутствуют	02:22:180701:2	данные отсутствуют
123	3.1.78	3.1.79	75°54.2'	85.15	данные отсутствуют	02:22:180701:2	данные отсутствуют
124	3.1.79	3.1.80	36°29.8'	22.43	данные отсутствуют	02:22:180701:2	данные отсутствуют
125	3.1.80	3.1.81	83°51.1'	136.88	данные отсутствуют	02:22:180701:2	данные отсутствуют
126	3.1.81	3.1.82	78°2.4'	102.98	данные отсутствуют	02:22:180701:2	данные отсутствуют
127	3.1.82	3.1.83	50°30.2'	78.67	данные отсутствуют	02:22:180701:2	данные отсутствуют
128	3.1.83	3.1.84	34°41.9'	42.19	данные отсутствуют	02:22:180701:2	данные отсутствуют
129	3.1.84	3.1.85	348°33.8'	60.57	данные отсутствуют	02:22:180701:2	данные отсутствуют
130	3.1.85	3.1.86	29°7.3'	106.91	данные отсутствуют	02:22:180701:2	данные отсутствуют
131	3.1.86	3.1.87	41°1.7'	68.1	данные отсутствуют	02:22:180701:2	данные отсутствуют
132	3.1.87	3.1.88	45°15.9'	102.37	данные отсутствуют	02:22:180701:2	данные отсутствуют
133	3.1.88	3.1.89	54°27.8'	126.25	данные отсутствуют	02:22:180701:2	данные отсутствуют
134	3.1.89	3.1.90	65°2.2'	128.04	данные отсутствуют	02:22:180701:2	данные отсутствуют
135	3.1.90	3.1.91	48°28.6'	54.35	данные отсутствуют	02:22:180701:2	данные отсутствуют
136	3.1.91	3.1.92	355°46.6'	18.06	данные отсутствуют	02:22:180701:2	данные отсутствуют
137	3.1.92	3.1.93	70°42.4'	28.27	данные отсутствуют	02:22:180701:2	данные отсутствуют
138	3.1.93	3.1.94	56°10.1'	75.49	данные отсутствуют	02:22:180701:2	данные отсутствуют
139	3.1.94	3.1.95	64°21.8'	117.36	данные отсутствуют	02:22:180701:2	данные отсутствуют
140	3.1.95	3.1.96	44°10.8'	250.95	данные отсутствуют	02:22:180701:2	данные отсутствуют
141	3.1.96	3.1.97	39°31.1'	132.07	данные отсутствуют	02:22:180701:2	данные отсутствуют
142	3.1.97	3.1.98	35°22.7'	126.55	данные отсутствуют	02:22:180701:2	данные отсутствуют
143	3.1.98	3.1.99	43°14.6'	152.04	данные отсутствуют	02:22:180701:2	данные отсутствуют
144	3.1.99	3.1.100	57°26.2'	128.94	данные отсутствуют	02:22:180701:2	данные отсутствуют
145	3.1.100	3.1.101	71°22.3'	132.29	данные отсутствуют	02:22:180701:2	данные отсутствуют
146	3.1.101	3.1.102	134°59.4'	38.63	данные отсутствуют	02:22:180701:2	данные отсутствуют

полное наименование должности	подпись	инициалы, фамилия
-------------------------------	---------	-------------------

М.П.

Земельный участок							
вид объекта недвижимости							
Лист № 7 раздела 3.1		Всего листов раздела 3.1: 8			Всего разделов: 7		Всего листов выписки: 45
22.09.2022г. № КУВИ-001/2022-165970906							
Кадастровый номер:				02:22:000000:5324			
147	3.1.101	3.1.101			данные отсутствуют	02:22:180701:4	данные отсутствуют
148	3.1.102	3.1.103	118°33.8'	54.61	данные отсутствуют	02:22:180701:2	данные отсутствуют
149	3.1.103	3.1.104	84°16.8'	30.5	данные отсутствуют	02:22:180701:2	данные отсутствуют
150	3.1.104	3.1.105	62°29.9'	32.85	данные отсутствуют	02:22:180701:2	данные отсутствуют
151	3.1.105	3.1.106	36°21.7'	54.28	данные отсутствуют	02:22:180701:2	данные отсутствуют
152	3.1.106	3.1.107	61°23.6'	15.18	данные отсутствуют	02:22:180701:4, 02:22:180701:2	данные отсутствуют
153	3.1.107	3.1.108	89°13.4'	56.8	данные отсутствуют	02:22:180701:2	данные отсутствуют
154	3.1.108	3.1.109	116°33.9'	31.55	данные отсутствуют	02:22:180701:2	данные отсутствуют
155	3.1.109	3.1.110	92°31.9'	48.01	данные отсутствуют	02:22:180701:2	данные отсутствуют
156	3.1.110	3.1.111	49°13.6'	26.86	данные отсутствуют	02:22:180701:2	данные отсутствуют
157	3.1.111	3.1.112	91°53.9'	15.39	данные отсутствуют	02:22:180701:2	данные отсутствуют
158	3.1.112	3.1.1	62°41.3'	74.1	данные отсутствуют	02:22:180701:2	данные отсутствуют
159	3.2.113	3.2.114	182°35.4'	1.99	данные отсутствуют	02:22:180701:7, 02:22:180701:2	данные отсутствуют
160	3.2.114	3.2.115	92°51.7'	2.0	данные отсутствуют	02:22:180701:7, 02:22:180701:2	данные отсутствуют
161	3.2.115	3.2.116	2°34.6'	2.0	данные отсутствуют	02:22:180701:7, 02:22:180701:2	данные отсутствуют
162	3.2.116	3.2.113	272°34.6'	2.0	данные отсутствуют	02:22:180701:7, 02:22:180701:2	данные отсутствуют
163	3.3.117	3.3.118	249°35.4'	3.21	данные отсутствуют	02:22:180701:11, 02:22:180701:2	данные отсутствуют
164	3.3.118	3.3.119	158°49.4'	3.24	данные отсутствуют	02:22:180701:11, 02:22:180701:2	данные отсутствуют
165	3.3.119	3.3.120	68°43.9'	3.2	данные отсутствуют	02:22:180701:11, 02:22:180701:2	данные отсутствуют
166	3.3.120	3.3.117	339°4.0'	3.19	данные отсутствуют	02:22:180701:11, 02:22:180701:2	данные отсутствуют
167	3.4.121	3.4.122	180°0.0'	2.0	данные отсутствуют	02:22:180701:12, 02:22:180701:2	данные отсутствуют
168	3.4.122	3.4.123	90°0.0'	2.0	данные отсутствуют	02:22:180701:12, 02:22:180701:2	данные отсутствуют
169	3.4.123	3.4.124	0°0.0'	2.0	данные отсутствуют	02:22:180701:12, 02:22:180701:2	данные отсутствуют

полное наименование должности	подпись	инициалы, фамилия
-------------------------------	---------	-------------------

М.П.

Земельный участок							
вид объекта недвижимости							
Лист № 8 раздела 3.1		Всего листов раздела 3.1: 8		Всего разделов: 7		Всего листов выписки: 45	
22.09.2022г. № КУВИ-001/2022-165970906							
Кадастровый номер:				02:22:000000:5324			
170	3.4.124	3.4.121	270°0.0´	2.0	данные отсутствуют	02:22:180701:12, 02:22:180701:2	данные отсутствуют
171	3.5.125	3.5.126	164°31.1´	3.56	данные отсутствуют	02:22:180701:8, 02:22:180701:2	данные отсутствуют
172	3.5.126	3.5.127	74°34.1´	1.99	данные отсутствуют	02:22:180701:8, 02:22:180701:2	данные отсутствуют
173	3.5.127	3.5.128	344°40.4´	3.56	данные отсутствуют	02:22:180701:8, 02:22:180701:2	данные отсутствуют
174	3.5.128	3.5.125	254°38.6´	2.0	данные отсутствуют	02:22:180701:8, 02:22:180701:2	данные отсутствуют
175	3.6.129	3.6.130	237°47.4´	56.15	данные отсутствуют	02:22:180701:2, 02:22:180701:15	данные отсутствуют; адрес отсутствует
176	3.6.130	3.6.131	168°48.4´	4.84	данные отсутствуют	02:22:180701:2, 02:22:180701:15	данные отсутствуют; адрес отсутствует
177	3.6.131	3.6.132	149°47.7´	33.04	данные отсутствуют	02:22:180701:2, 02:22:180701:15	данные отсутствуют; адрес отсутствует
178	3.6.132	3.6.133	134°24.3´	22.47	данные отсутствуют	02:22:180701:2, 02:22:180701:15	данные отсутствуют; адрес отсутствует
179	3.6.133	3.6.134	92°31.9´	8.38	данные отсутствуют	02:22:180701:2, 02:22:180701:15	данные отсутствуют; адрес отсутствует
180	3.6.134	3.6.135	57°33.6´	52.74	данные отсутствуют	02:22:180701:2, 02:22:180701:15	данные отсутствуют; адрес отсутствует
181	3.6.135	3.6.129	322°37.5´	64.21	данные отсутствуют	02:22:180701:2, 02:22:180701:15	данные отсутствуют; адрес отсутствует

полное наименование должности	подпись	инициалы, фамилия
-------------------------------	---------	-------------------

М.П.

Выписка из Единого государственного реестра недвижимости об объекте недвижимости

Описание местоположения земельного участка

Земельный участок			
вид объекта недвижимости			
Лист № 1 раздела 3.2	Всего листов раздела 3.2: 6	Всего разделов: 7	Всего листов выписки: 45
22.09.2022г. № КУВИ-001/2022-165970906			
Кадастровый номер:		02:22:000000:5324	

Сведения о характерных точках границы земельного участка				
Система координат МСК-02, зона 1, МСК-02, зона 1				
Номер точки	Координаты, м		Описание закрепления на местности	Средняя квадратичная погрешность определения координат характерных точек границ земельного участка, м
	X	Y		
1	2	3	4	5
1	770741.09	1289312.58	-	2.5
2	770737.99	1289371.48	-	2.5
3	770682.47	1289420.16	-	2.5
4	770657.52	1289466.57	-	2.5
5	770670.23	1289482.05	-	2.5
6	770612.98	1289542.09	-	2.5
7	770605.14	1289550.05	Временный межевой знак	2.5
8	769677.92	1288516.31	Временный межевой знак	2.5
9	770035.55	1288211.91	Временный межевой знак	2.5
10	770019.17	1288181.88	Временный межевой знак	2.5
11	769653.34	1288487.65	Временный межевой знак	2.5
12	769216.66	1287991.4	Временный межевой знак	2.5
13	769127.76	1287923.14	Временный межевой знак	2.5
14	769123.28	1287925.89	Временный межевой знак	2.5
15	769075.98	1287860.14	-	2.5
16	769037.29	1287805.22	-	2.5
17	769024.29	1287784.34	-	2.5
18	769014.15	1287762	-	2.5
19	768661.3	1286845.21	-	2.5
20	768650.91	1286828.39	-	2.5
21	768203.57	1286315.24	-	2.5
22	768119.45	1286250.41	-	2.5
23	767975.43	1286164.06	-	2.5
24	768031.64	1286101.93	-	2.5

полное наименование должности	подпись	инициалы, фамилия

М.П.

Земельный участок					
вид объекта недвижимости					
Лист № 2 раздела 3.2		Всего листов раздела 3.2: 6		Всего разделов: 7	Всего листов выписки: 45
22.09.2022г. № КУВИ-001/2022-165970906					
Кадастровый номер:			02:22:000000:5324		
25	768025.39	1286099.46	-	2.5	
26	768058.55	1286057.99	-	2.5	
27	768058.38	1286053.97	-	2.5	
28	768060.9	1286050.73	-	2.5	
29	768054.29	1285954.36	-	2.5	
30	768042.69	1285671.99	-	2.5	
31	768114.69	1285616.34	-	2.5	
32	768116.25	1285615.54	-	2.5	
33	768254.65	1285620.08	Временный межевой знак	2.5	
34	768409.81	1285765.8	Временный межевой знак	2.5	
35	768453.49	1285778.08	Временный межевой знак	2.5	
36	768478.06	1285797.19	Временный межевой знак	2.5	
37	768513.55	1285855.89	Временный межевой знак	2.5	
38	768521.74	1285929.6	Временный межевой знак	2.5	
39	768542.22	1285970.55	Временный межевой знак	2.5	
40	768592.72	1285995.12	Временный межевой знак	2.5	
41	768716.64	1286029.54	Временный межевой знак	2.5	
42	768767.11	1286090.72	-	2.5	
43	768766.38	1286092.58	-	2.5	
44	768771.86	1286096.67	-	2.5	
45	768819.15	1286176.12	-	2.5	
46	768827.09	1286226.43	-	2.5	
47	768851.34	1286246.64	-	2.5	
48	768961.31	1286332.35	-	2.5	
49	768961.31	1286400.27	-	2.5	
50	769034.89	1286472.24	-	2.5	
51	769048.63	1286527.22	-	2.5	
52	769035.7	1286557.94	-	2.5	
53	768998.5	1286588.67	-	2.5	
54	768966.97	1286627.48	-	2.5	
55	768958.07	1286651.74	-	2.5	
56	768924.11	1286677.61	-	2.5	
57	768895.81	1286788.39	-	2.5	

полное наименование должности	подпись	инициалы, фамилия
-------------------------------	---------	-------------------

М.П.

Земельный участок					
вид объекта недвижимости					
Лист № 3 раздела 3.2		Всего листов раздела 3.2: 6		Всего разделов: 7	Всего листов выписки: 45
22.09.2022г. № КУВИ-001/2022-165970906					
Кадастровый номер:			02:22:000000:5324		
58	768905.52	1286811.03	-	2.5	
59	768933.82	1286821.54	-	2.5	
60	769016.29	1286748.77	-	2.5	
61	769038.93	1286697.83	-	2.5	
62	768972.63	1286660.63	-	2.5	
63	768969.39	1286643.65	-	2.5	
64	769047.02	1286608.08	-	2.5	
65	769208.73	1286538.54	-	2.5	
66	769271.43	1286602.97	-	2.5	
67	769290.57	1286633.94	-	2.5	
68	769285.16	1286665.75	-	2.5	
69	769289.89	1286734.11	-	2.5	
70	769318.32	1286763.21	-	2.5	
71	769396.87	1286947.82	-	2.5	
72	769394.67	1286949.55	-	2.5	
73	769400.22	1286955.68	-	2.5	
74	769440.14	1287049.5	-	2.5	
75	769431.34	1287067.77	-	2.5	
76	769379.91	1287090.11	-	2.5	
77	769355.54	1287105.67	-	2.5	
78	769363.01	1287199.07	-	2.5	
79	769383.75	1287281.66	-	2.5	
80	769401.78	1287295	-	2.5	
81	769416.44	1287431.09	-	2.5	
82	769437.78	1287531.83	-	2.5	
83	769487.82	1287592.54	-	2.5	
84	769522.51	1287616.56	-	2.5	
85	769581.88	1287604.55	-	2.5	
86	769675.28	1287656.58	-	2.5	
87	769726.65	1287701.28	-	2.5	
88	769798.7	1287774	-	2.5	
89	769872.08	1287876.74	-	2.5	
90	769926.12	1287992.82	-	2.5	

полное наименование должности	подпись	инициалы, фамилия
-------------------------------	---------	-------------------

М.П.

Земельный участок					
вид объекта недвижимости					
Лист № 4 раздела 3.2		Всего листов раздела 3.2: 6		Всего разделов: 7	Всего листов выписки: 45
22.09.2022г. № КУВИ-001/2022-165970906					
Кадастровый номер:			02:22:000000:5324		
91	769962.15	1288033.51	-	2.5	
92	769980.16	1288032.18	-	2.5	
93	769989.5	1288058.86	-	2.5	
94	770031.53	1288121.57	-	2.5	
95	770082.31	1288227.38	-	2.5	
96	770262.28	1288402.27	-	2.5	
97	770364.16	1288486.31	-	2.5	
98	770467.34	1288559.58	-	2.5	
99	770578.09	1288663.74	-	2.5	
100	770647.49	1288772.41	-	2.5	
101	770689.75	1288897.77	-	2.5	
102	770662.44	1288925.09	-	2.5	
103	770636.33	1288973.05	-	2.5	
104	770639.37	1289003.4	-	2.5	
105	770654.54	1289032.54	-	2.5	
106	770698.25	1289064.72	-	2.5	
107	770705.52	1289078.05	-	2.5	
108	770706.29	1289134.84	-	2.5	
109	770692.18	1289163.06	-	2.5	
110	770690.06	1289211.02	-	2.5	
111	770707.6	1289231.36	-	2.5	
112	770707.09	1289246.74	-	2.5	
1	770741.09	1289312.58	-	2.5	
1	768678.53	1286833.82	-	2.5	
2	768678.44	1286835.82	-	2.5	
3	768676.44	1286835.73	-	2.5	
4	768676.54	1286833.73	-	2.5	
1	768678.53	1286833.82	-	2.5	
1	768677.32	1286854.45	-	2.5	
2	768674.34	1286855.59	-	2.5	
3	768673.18	1286852.61	-	2.5	
4	768676.2	1286851.44	-	2.5	
1	768677.32	1286854.45	-	2.5	

полное наименование должности	подпись	инициалы, фамилия
-------------------------------	---------	-------------------

М.П.

Земельный участок					
вид объекта недвижимости					
Лист № 5 раздела 3.2		Всего листов раздела 3.2: 6		Всего разделов: 7	Всего листов выписки: 45
22.09.2022г. № КУВИ-001/2022-165970906					
Кадастровый номер:			02:22:000000:5324		
1	768669.98	1286857	-	2.5	
2	768669.98	1286859	-	2.5	
3	768667.98	1286859	-	2.5	
4	768667.98	1286857	-	2.5	
1	768669.98	1286857	-	2.5	
1	768017.03	1286167.49	-	2.5	
2	768017.56	1286169.42	-	2.5	
3	768014.13	1286170.36	-	2.5	
4	768013.6	1286168.44	-	2.5	
1	768017.03	1286167.49	-	2.5	
1	769320.52	1287598.23	-	2.5	
2	769269.49	1287637.21	-	2.5	
3	769241.2	1287592.7	-	2.5	
4	769241.57	1287584.33	-	2.5	
5	769257.29	1287568.28	-	2.5	
6	769285.84	1287551.66	-	2.5	
7	769290.59	1287550.72	-	2.5	
1	769320.52	1287598.23	-	2.5	
1	771246.63	1290060.72	Временный межевой знак	2.5	
2	771104.89	1290116.71	Временный межевой знак	2.5	
3	770658.01	1289616.51	Временный межевой знак	2.5	
4	770763.95	1289680.91	-	2.5	
5	770765.44	1289681.93	-	2.5	
6	770910.53	1289804.9	Временный межевой знак	2.5	
7	771033.38	1289839.02	Временный межевой знак	2.5	
1	771246.63	1290060.72	Временный межевой знак	2.5	
1	771074.47	1290128.74	Временный межевой знак	2.5	
2	771066.12	1290132.04	-	2.5	
3	770898.8	1290199.49	-	2.5	
4	770859.02	1290157.19	-	2.5	
5	770842.06	1290127.87	Временный межевой знак	2.5	
6	770464.96	1289656.48	-	2.5	
7	770298.14	1289564.74	-	2.5	

полное наименование должности	подпись	инициалы, фамилия
-------------------------------	---------	-------------------

М.П.

Земельный участок					
вид объекта недвижимости					
Лист № 6 раздела 3.2		Всего листов раздела 3.2: 6		Всего разделов: 7	Всего листов выписки: 45
22.09.2022г. № КУВИ-001/2022-165970906					
Кадастровый номер:			02:22:000000:5324		
8	769955.86	1289113.44	-	2.5	
9	769904.79	1289126.93	Временный межевой знак	2.5	
10	769662.75	1289001.05	Временный межевой знак	2.5	
11	769597.66	1289026.45	Временный межевой знак	2.5	
12	769523.05	1289099.47	Временный межевой знак	2.5	
13	769574.44	1289231.51	Временный межевой знак	2.5	
14	769439.22	1289302	-	2.5	
15	769103.6	1289207.73	-	2.5	
16	769092.73	1289202.54	-	2.5	
17	769061.54	1289188.88	-	2.5	
18	769016.7	1289123.04	-	2.5	
19	768994.75	1289091.37	-	2.5	
20	769373.71	1288788.36	-	2.5	
21	769483.76	1288881.19	Временный межевой знак	2.5	
22	769633.38	1288791.9	Временный межевой знак	2.5	
23	769505.05	1288660.13	-	2.5	
24	769637.31	1288544.12	-	2.5	
25	769682.01	1288597.57	-	2.5	
26	770087.52	1289060.56	-	2.5	
27	770269.53	1289261.72	-	2.5	
28	770489.84	1289513.97	-	2.5	
29	770584.05	1289571.56	-	2.5	
1	771074.47	1290128.74	Временный межевой знак	2.5	
1	770530.79	1289585.7	-	2.5	
2	770530.69	1289587.72	-	2.5	
3	770528.67	1289587.63	-	2.5	
4	770528.77	1289585.61	-	2.5	
1	770530.79	1289585.7	-	2.5	
1	769905.05	1288893.25	-	2.5	
2	769904.96	1288895.26	-	2.5	
3	769902.93	1288895.17	-	2.5	
4	769903.02	1288893.14	-	2.5	
1	769905.05	1288893.25	-	2.5	

полное наименование должности	подпись	инициалы, фамилия
-------------------------------	---------	-------------------

М.П.

Выписка из Единого государственного реестра недвижимости об объекте недвижимости
Сведения о частях земельного участка

Земельный участок			
вид объекта недвижимости			
Лист № 1 раздела 4	Всего листов раздела 4: 6	Всего разделов: 7	Всего листов выписки: 45
22.09.2022г. № КУВИ-001/2022-165970906			
Кадастровый номер:		02:22:000000:5324	

План (чертеж, схема) части земельного участка | Учетный номер части: 02:22:000000:5324/1



Масштаб 1:30000 | Условные обозначения:

полное наименование должности	подпись	инициалы, фамилия
-------------------------------	---------	-------------------

М.П.

Земельный участок
вид объекта недвижимости

Лист № 2 раздела 4

Всего листов раздела 4: 6

Всего разделов: 7

Всего листов выписки: 45

22.09.2022г. № КУВИ-001/2022-165970906

Кадастровый номер:

02:22:000000:5324

План (чертеж, схема) части земельного участка

Учетный номер части: 02:22:000000:5324/2



Масштаб 1:30000

Условные обозначения:

полное наименование должности

подпись

инициалы, фамилия

М.П.

Земельный участок
вид объекта недвижимости

Лист № 3 раздела 4

Всего листов раздела 4: 6

Всего разделов: 7

Всего листов выписки: 45

22.09.2022г. № КУВИ-001/2022-165970906

Кадастровый номер:

02:22:000000:5324

План (чертеж, схема) части земельного участка

Учетный номер части: 02:22:000000:5324/3



Масштаб 1:30000

Условные обозначения:

полное наименование должности

подпись

инициалы, фамилия

М.П.

Земельный участок
вид объекта недвижимости

Лист № 4 раздела 4

Всего листов раздела 4: 6

Всего разделов: 7

Всего листов выписки: 45

22.09.2022г. № КУВИ-001/2022-165970906

Кадастровый номер:

02:22:000000:5324

План (чертеж, схема) части земельного участка

Учетный номер части: 02:22:000000:5324/4



Масштаб 1:30000

Условные обозначения:

полное наименование должности

подпись

инициалы, фамилия

М.П.

Земельный участок

вид объекта недвижимости

Лист № 5 раздела 4

Всего листов раздела 4: 6

Всего разделов: 7

Всего листов выписки: 45

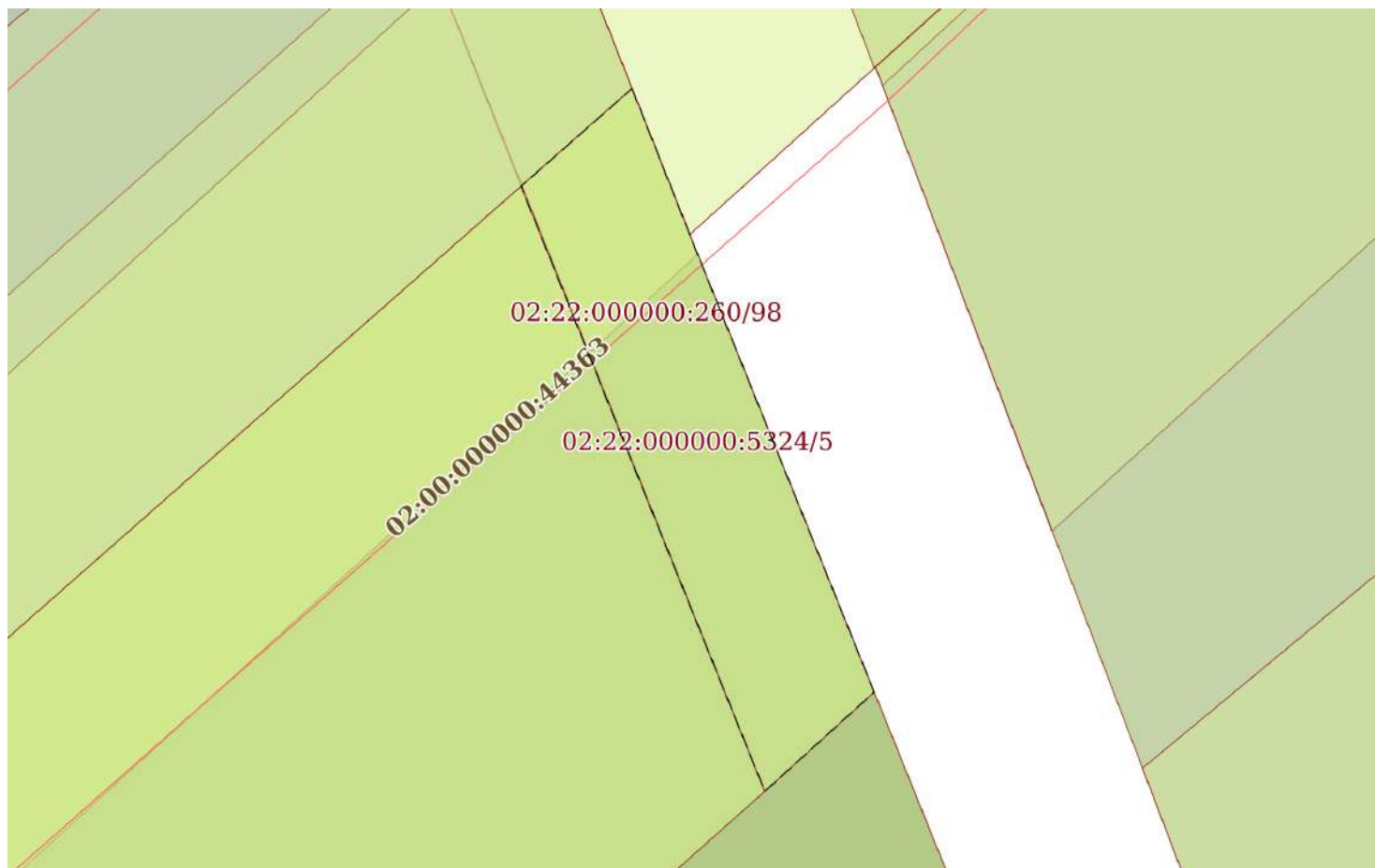
22.09.2022г. № КУВИ-001/2022-165970906

Кадастровый номер:

02:22:000000:5324

План (чертеж, схема) части земельного участка

Учетный номер части: 02:22:000000:5324/5



Масштаб 1:400

Условные обозначения:

полное наименование должности

подпись

инициалы, фамилия

М.П.

Земельный участок			
вид объекта недвижимости			
Лист № 6 раздела 4	Всего листов раздела 4: 6	Всего разделов: 7	Всего листов выписки: 45
22.09.2022г. № КУВИ-001/2022-165970906			
Кадастровый номер:		02:22:000000:5324	

План (чертеж, схема) части земельного участка

Учетный номер части: 02:22:000000:5324/6



Масштаб 1:5000

Условные обозначения:

полное наименование должности	подпись	инициалы, фамилия
-------------------------------	---------	-------------------

М.П.

Выписка из Единого государственного реестра недвижимости об объекте недвижимости
Сведения о частях земельного участка

Земельный участок			
вид объекта недвижимости			
Лист № 1 раздела 4.1	Всего листов раздела 4.1: 5	Всего разделов: 7	Всего листов выписки: 45
22.09.2022г. № КУВИ-001/2022-165970906			
Кадастровый номер:		02:22:000000:5324	
Учетный номер части	Площадь, м2	Содержание ограничения в использовании или ограничения права на объект недвижимости или обременения объекта недвижимости	
1	2	3	
02:22:000000:5324/1	613184	<p>вид ограничения (обременения): ограничения прав на земельный участок, предусмотренные статьей 56 Земельного кодекса Российской Федерации; Срок действия: с 2022-09-12; реквизиты документа-основания: постановление Администрации Дюртюлинского района от 04.02.2014 № 2/4; " Правила охраны магистральных трубопроводов" утв. Постановлением Госгортехнадзора Российской Федерации от 22.04.1992 №9 от 22.04.1992 № 9; Содержание ограничения (обременения): В зонах минимальных расстояний газопроводов и АГРС без письменного разрешения ООО «Газпром трансгаз Уфа» запрещается размещение и строительство: а) городов и населенных пунктов; б) коллективных садов с садовыми домиками, дачных поселков; в) отдельных промышленных и сельскохозяйственных предприятий; г) тепличных комбинатов и хозяйств; д) карьеров разработки полезных ископаемых; е) гаражей и открытых стоянок для автомобилей индивидуальных владельцев; ж) отдельно стоящих зданий с массовым скоплением людей (школы, больницы, клубы, детские сады и ясли, вокзалы и т.д.), жилых зданий; з) гидротехнических сооружений; и) очистных сооружений и насосных станций водопроводных, не относящихся к магистральному трубопроводу; к) складов легковоспламеняющихся и горючих жидкостей и газов с объемом хранения свыше 1000 м3; автозаправочных станций; л) мачт и сооружений многоканальной радиорелейной линии технологической связи трубопроводов, мачт и сооружений многоканальной радиорелейной линии связи Министерства связи России и других ведомств, телевизионных башен.; Реестровый номер границы: 02:22-6.648; Вид объекта реестра границ: Зона с особыми условиями использования территории; Вид зоны по документу: Республика Башкортостан, Дюртюлинский район. Зоны минимальных расстояний газопровода-отвода и АГРС п. Русский Ангасяк, ОАО «Газпром»; Тип зоны: Охранная зона инженерных коммуникаций; Номер: 1</p>	
02:22:000000:5324/2	165905	<p>вид ограничения (обременения): ограничения прав на земельный участок, предусмотренные статьей 56 Земельного кодекса Российской Федерации; Срок действия: с 2022-09-12; реквизиты документа-основания: постановление "Об утверждении Правил охраны магистральных трубопроводов" от 22.04.1992 № 9 выдан: Госгортехнадзор РФ; Содержание ограничения (обременения): В охранных зонах трубопроводов запрещается производить всякого рода действия, могущие нарушить нормальную эксплуатацию трубопроводов либо привести к их повреждению, в частности: а) перемещать, засыпать и ломать опознавательные и сигнальные знаки, контрольно-измерительные пункты; б) открывать люки, калитки и двери необслуживаемых усилительных пунктов кабельной связи, ограждений узлов линейной арматуры, станций катодной и дренажной защиты, линейных и смотровых колодцев и других линейных устройств, открывать и закрывать краны и задвижки, отключать или включать средства связи, энергоснабжения и телемеханики трубопроводов; в) устраивать всякого рода свалки, выливать растворы кислот, солей и щелочей; г) разрушать берегоукрепительные сооружения, водопропускные устройства, земляные и иные сооружения (устройства), предохраняющие трубопроводы от разрушения, а прилегающую территорию и окружающую местность - от аварийного разлива транспортируемой продукции; д) бросать якоря, проходить с отданными якорями, цепями, лотами, волокушами и тралями, производить дноуглубительные и землечерпальные работы; е) разводить огонь и размещать какие-либо открытые или за крытые источники огня; ж) возводить любые постройки и сооружения на расстоянии ближе 1000м от оси аммиакопровода запрещается: строить коллективные сады с жилыми домами, устраивать массовые спортивные соревнования, соревнования с участием</p>	
полное наименование должности		подпись	инициалы, фамилия

М.П.

Земельный участок			
вид объекта недвижимости			
Лист № 2 раздела 4.1	Всего листов раздела 4.1: 5	Всего разделов: 7	Всего листов выписки: 45
22.09.2022г. № КУВИ-001/2022-165970906			
Кадастровый номер:		02:22:000000:5324	
		<p>зрителей, купания, массовый отдых людей, любительское рыболовство, расположение временных полевых жилищ и станов любого назначения, загоны для скота;з) высаживать деревья и кустарники всех видов, складировать корма, удобрения, материалы, сено и солому, располагать коновязи, содержать скот, выделять рыбопромысловые участки, производить добычу рыбы, а также водных животных и растений, устраивать водопои, производить колку и заготовку льда;и) сооружать проезды и переезды через трассы трубопроводов, устраивать стоянки автомобильного транспорта, тракторов и механизмов, размещать сады и огороды;к) производить мелиоративные земляные работы, сооружать оросительные и осушительные системы;л) производить всякого рода открытые и подземные, горные, строительные, монтажные и взрывные работы, планировку фунта. Письменное разрешение на производство взрывных работ в охранных зонах трубопроводов выдается только после представления предприятием, производящим эти работы, соответствующих материалов, предусмотренных действующими Едиными правилами безопасности при взрывных работах;м) производить геолого-съёмочные, геолого-разведочные, поисковые, геодезические и другие изыскательские работы, связанные с устройством скважин, шурфов и взятием проб грунта (кроме почвенных образцов); Реестровый номер границы: 02:22-6.725; Вид объекта реестра границ: Зона с особыми условиями использования территории; Вид зоны по документу: Республика Башкортостан, МР Дюртюлинский район. Охранная зона трубопровода-нефтеколлектора от СУН-Каенлыково до СУН-Ангасяк (598822); ОАО АНК "Башнефть"; Тип зоны: Охранная зона инженерных коммуникаций; Номер: 1</p>	
02:22:000000:5324/3	203034	<p>вид ограничения (обременения): ограничения прав на земельный участок, предусмотренные статьей 56 Земельного кодекса Российской Федерации; Срок действия: с 2022-09-12; реквизиты документа-основания: правила охраны магистральных трубопроводов от 22.04.1992 № 9; Содержание ограничения (обременения): В охранных зонах трубопроводов запрещается производить всякого рода действия, могущие нарушить нормальную эксплуатацию трубопроводов либо привести к их повреждению, в частности: а) возводить любые постройки и сооружения; б) высаживать деревья и кустарники всех видов, складировать корма, удобрения, материалы, сено и солому, располагать коновязи, содержать скот, выделять рыбопромысловые участки, производить добычу рыбы, а также водных животных и растений, устраивать водопои, производить колку и заготовку льда; в) сооружать проезды и переезды через трассы трубопроводов, устраивать стоянки автомобильного транспорта, тракторов и механизмов, размещать сады и огороды; г) производить мелиоративные земляные работы, сооружать оросительные и осушительные системы; д) производить всякого рода открытые и подземные, горные, строительные, монтажные и взрывные работы, планировку грунта. Письменное разрешение на производство взрывных работ в охранных зонах трубопроводов выдается только после представления предприятием, производящим эти работы, соответствующих материалов, предусмотренных действующими Едиными правилами безопасности при взрывных работах;е) производить геологосъёмочные, геолого - разведочные, поисковые, геодезические и другие изыскательские работы, связанные с устройством скважин, шурфов и взятием проб грунта (кроме почвенных образцов). Предприятия и организации, получившие письменное разрешение на ведение в охранных зонах трубопроводов работ, обязаны выполнять их с соблюдением условий, обеспечивающих сохранность трубопроводов и опознавательных знаков, и несут ответственность за повреждение последних. Предприятиям трубопроводного транспорта разрешается: а) подъезд в соответствии со схемой проездов, согласованной с землепользователем, автомобильного транспорта и других средств к трубопроводу и его объектам для обслуживания и проведения ремонтных работ. В аварийных ситуациях разрешается подъезд к трубопроводу и сооружениям на нем по маршруту, обеспечивающему доставку техники и материалов для устранения аварий с последующим оформлением и оплатой нанесенных убытков землевладельцам. Если трубопроводы проходят по территории запретных зон и специальных объектов, то соответствующие организации должны выдавать работникам, обслуживающим эти трубопроводы, пропуска для проведения осмотров и ремонтных работ в любое время суток; б) устройство в пределах охранной зоны шурфов для проверки качества изоляции трубопроводов</p>	

полное наименование должности	подпись	инициалы, фамилия
-------------------------------	---------	-------------------

М.П.

Земельный участок			
вид объекта недвижимости			
Лист № 3 раздела 4.1	Всего листов раздела 4.1: 5	Всего разделов: 7	Всего листов выписки: 45
22.09.2022г. № КУВИ-001/2022-165970906			
Кадастровый номер:		02:22:000000:5324	
		и состояния средств их электрохимической защиты от коррозии и производство других земляных работ, необходимых для обеспечения нормальной эксплуатации трубопроводов, с предварительным (не менее чем за 5 суток до начала работ) уведомлением об этом землепользователя; в) вырубка деревьев при авариях на трубопроводах, проходящих через лесные угодья, с последующим оформлением в установленном порядке лесорубочных билетов и с очисткой мест от порубочных остатков. В случае необходимости предприятия трубопроводного транспорта могут осуществлять в процессе текущего содержания трубопроводов рубку леса в их охранных зонах с оформлением лесорубочных билетов на общих основаниях. Полученная при этом древесина используется указанными предприятиями.; Реестровый номер границы: 02:22-6.62; Вид объекта реестра границ: Зона с особыми условиями использования территории; Вид зоны по документу: Республика Башкортостан, Дюртюлинский район. Охранная зона газопровода-отвода к АГРС п. Русский Ангасяк; Тип зоны: Охранная зона инженерных коммуникаций; Номер: 1	
02:22:000000:5324/4	15823	вид ограничения (обременения): ограничения прав на земельный участок, предусмотренные статьей 56 Земельного кодекса Российской Федерации; Срок действия: с 2022-09-12; реквизиты документа-основания: постановление Правительства РФ "Об утверждении Правил охраны линий и сооружений связи РФ" от 09.06.1995 № 578 выдан: Правительство РФ; Содержание ограничения (обременения): Ограничения установлены Постановлением Правительства РФ от 09.06.1995 N 578 "Об утверждении Правил охраны линий и сооружений связи Российской Федерации". В пределах охранных зон без письменного согласия и присутствия представителей предприятий, эксплуатирующих линии связи и линии радиодиффракции, юридическим и физическим лицам запрещается: а) осуществлять всякого рода строительные, монтажные и взрывные работы, планировку грунта землеройными механизмами (за исключением зон песчаных барханов) и земляные работы (за исключением вспашки на глубину не более 0,3 метра); б) производить геолого-съёмочные, поисковые, геодезические и другие изыскательские работы, которые связаны с бурением скважин, шурфованием, взятием проб грунта, осуществлением взрывных работ; в) производить посадку деревьев, располагать полевые станы, содержать скот, складировать материалы, корма и удобрения, жечь костры, устраивать стрельбища; г) устраивать проезды и стоянки автотранспорта, тракторов и механизмов, провозить негабаритные грузы под проводами воздушных линий связи и линий радиодиффракции, строить каналы (арьки), устраивать заграждения и другие препятствия; д) устраивать причалы для стоянки судов, барж и плавучих кранов, производить погрузочно-разгрузочные, подводно-технические, дноуглубительные и землечерпательные работы, выделять рыбопромысловые участки, производить добычу рыбы, других водных животных, а также водных растений придонными орудиями лова, устраивать водопои, производить колку и заготовку льда. Судам и другим плавучим средствам запрещается бросать якоря, проходить с отданными якорями, цепями, лотами, волокушами и тросами; е) производить строительство и реконструкцию линий электропередач, радиостанций и других объектов, излучающих электромагнитную энергию и оказывающих опасное воздействие на линии связи и линии радиодиффракции; ж) производить защиту подземных коммуникаций от коррозии без учета проходящих подземных кабельных линий связи. 49. Юридическим и физическим лицам запрещается производить всякого рода действия, которые могут нарушить нормальную работу линий связи и линий радиодиффракции, в частности: а) производить снос и реконструкцию зданий и мостов, осуществлять переустройство коллекторов, туннелей метрополитена и железных дорог, где проложены кабели связи, установлены столбы воздушных линий связи и линий радиодиффракции, размещены технические сооружения радиорелейных станций, кабельные ящики и распределительные коробки, без предварительного выноса заказчиками (застройщиками) линий и сооружений связи, линий и сооружений радиодиффракции по согласованию с предприятиями, в ведении которых находятся эти линии и сооружения; б) производить засыпку трасс подземных кабельных линий связи, устраивать на этих трассах временные склады, стоки химически активных веществ и свалки промышленных, бытовых и прочих отходов, ломать замерные, сигнальные, предупредительные знаки и телефонные колодцы; в) открывать двери и люки необслуживаемых	
полное наименование должности	подпись	инициалы, фамилия	

М.П.

Земельный участок			
вид объекта недвижимости			
Лист № 4 раздела 4.1	Всего листов раздела 4.1: 5	Всего разделов: 7	Всего листов выписки: 45

22.09.2022г. № КУВИ-001/2022-165970906

Кадастровый номер: 02:22:000000:5324

		<p>усилительных и регенерационных пунктов (наземных и подземных) и радиорелейных станций, кабельных колодцев телефонной канализации, распределительных шкафов и кабельных ящиков, а также подключаться к линиям связи (за исключением лиц, обслуживающих эти линии); г) огораживать трассы линий связи, препятствуя свободному доступу к ним технического персонала; д) самовольно подключаться к абонентской телефонной линии и линии радиофикации в целях пользования услугами связи; е) совершать иные действия, которые могут причинить повреждения сооружениям связи и радиофикации (повреждать опоры и арматуру воздушных линий связи, обрывать провода, набрасывать на них посторонние предметы и другое).;</p> <p>Реестровый номер границы: 02:22-6.1177; Вид объекта реестра границ: Зона с особыми условиями использования территории; Вид зоны по документу: Охранная зона объекта «линия связи кабельная ГРС Бураево-ГРС Ангасяк» в границах Дюртюлинского района Республики Башкортостан; Тип зоны: Охранная зона линий и сооружений связи и линий и сооружений радиофикации</p>
02:22:000000:5324/5	296	<p>вид ограничения (обременения): ограничения прав на земельный участок, предусмотренные статьей 56 Земельного кодекса Российской Федерации; Срок действия: с 2022-09-12; реквизиты документа-основания: постановление "Об утверждении Правил охраны магистральных трубопроводов" от 22.04.1992 № 9 выдан: Госгортехнадзор РФ; Содержание ограничения (обременения): В охранных зонах трубопроводов запрещается производить всякого рода действия, могущие нарушить нормальную эксплуатацию трубопроводов либо привести к их повреждению, в частности: а) перемещать, засыпать и ломать опознавательные и сигнальные знаки, контрольно-измерительные пункты; б) открывать люки, калитки и двери необслуживаемых усилительных пунктов кабельной связи, ограждений узлов линейной арматуры, станций катодной и дренажной защиты, линейных и смотровых колодцев и других линейных устройств, открывать и закрывать краны и задвижки, отключать или включать средства связи, энергоснабжения и телемеханики трубопроводов; в) устраивать всякого рода свалки, выливать растворы кислот, солей и щелочей;</p> <p>г) разрушать берегоукрепительные сооружения, водопропускные устройства, земляные и иные сооружения (устройства), предохраняющие трубопроводы от разрушения, а прилегающую территорию и окружающую местность - от аварийного разлива транспортируемой продукции; д) бросать якоря, проходить с отданными якорями, цепями, лотами, волокушами и тралами, производить дноуглубительные и землечерпальные работы; е) разводить огонь и размещать какие-либо открытые или за крытые источники огня; ж) возводить любые постройки и сооружения на расстоянии ближе 1000м от оси аммиакопровода запрещается: строить коллективные сады с жилыми домами, устраивать массовые спортивные соревнования, соревнования с участием зрителей, купания, массовый отдых людей, любительское рыболовство, расположение временных полевых жилищ и станов любого назначения, загоны для скота; з) высаживать деревья и кустарники всех видов, складировать корма, удобрения, материалы, сено и солому, располагать коновязи, содержать скот, выделять рыбопромысловые участки, производить добычу рыбы, а также водных животных и растений, устраивать водопои, производить колку и заготовку льда; и) сооружать проезды и переезды через трассы трубопроводов, устраивать стоянки автомобильного транспорта, тракторов и механизмов, размещать сады и огороды; к) производить мелиоративные земляные работы, сооружать оросительные и осушительные системы; л) производить всякого рода открытые и подземные, горные, строительные, монтажные и взрывные работы, планировку фунта.</p> <p>Письменное разрешение на производство взрывных работ в охранных зонах трубопроводов выдается только после представления предприятием, производящим эти работы, соответствующих материалов, предусмотренных действующими Едиными правилами безопасности при взрывных работах; м) производить геолого-съемочные, геолого-разведочные, поисковые, геодезические и другие изыскательские работы, связанные с устройством скважин, шурфов и взятием проб грунта (кроме почвенных образцов); Реестровый номер границы: 02:17-6.219; Вид объекта реестра границ: Зона с особыми условиями использования территории; Вид зоны по документу: Республика Башкортостан, МР Бураевский район. Охранная зона трубопровода-нефтеколлектора от СУН-Каенлыково до СУН-Ангасяк (598822); ОАО АНК "Башнефть"; Тип зоны: Охранная зона</p>

полное наименование должности	подпись	инициалы, фамилия
-------------------------------	---------	-------------------

М.П.

Земельный участок			
вид объекта недвижимости			
Лист № 5 раздела 4.1	Всего листов раздела 4.1: 5	Всего разделов: 7	Всего листов выписки: 45
22.09.2022г. № КУВИ-001/2022-165970906			
Кадастровый номер:		02:22:000000:5324	
		инженерных коммуникаций; Номер: 1	
02:22:000000:5324/6	9137	<p>вид ограничения (обременения): ограничения прав на земельный участок, предусмотренные статьей 56 Земельного кодекса Российской Федерации; Срок действия: с 2022-09-12; реквизиты документа-основания: постановление Правительства Российской Федерации "О порядке установления охранных зон объектов электросетевого хозяйства и особых условий использования земельных участков, расположенных в границах таких зон" от 24.02.2009 № 160 выдан: Правительство РФ; Содержание ограничения (обременения): О порядке установления охранных зон объектов электросетевого хозяйства и особых условий использования земельных участков, расположенных в границах таких зон (утв. Постановлением Правительства Российской Федерации от 24.02.2009 года №160); Реестровый номер границы: 02:00-6.278; Вид объекта реестра границ: Зона с особыми условиями использования территории; Вид зоны по документу: РБ. Дюртюлинский район. Охранная зона ВЛ-6 кВ Ф.174-07, Ф.174-10 ПС Челкаково ООО "Башкирэнерго"; Тип зоны: Охранная зона инженерных коммуникаций; Номер: 1</p>	

полное наименование должности	подпись	инициалы, фамилия

М.П.

Выписка из Единого государственного реестра недвижимости об объекте недвижимости
Сведения о частях земельного участка

Земельный участок			
вид объекта недвижимости			
Лист № 1 раздела 4.2	Всего листов раздела 4.2: 13	Всего разделов: 7	Всего листов выписки: 45
22.09.2022г. № КУВИ-001/2022-165970906			
Кадастровый номер:		02:22:000000:5324	

Сведения о характерных точках границы части (частей) земельного участка				
Учетный номер части: 02:22:000000:5324/1				
Система координат МСК-02, зона 1МСК-02, зона 1МСК-02, зона 1МСК-02, зона 1				
Номер точки	Координаты, м		Описание закрепления на местности	Средняя квадратичная погрешность определения координат характерных точек границ земельного участка, м
	X	Y		
1	2	3	4	5
1	769664.82	1288478.05	-	-
2	769653.34	1288487.65	-	-
3	769216.66	1287991.4	-	-
4	769127.76	1287923.14	-	-
5	769123.28	1287925.89	-	-
6	769075.98	1287860.14	-	-
7	769037.29	1287805.22	-	-
8	769024.29	1287784.34	-	-
9	769014.15	1287762	-	-
10	768661.3	1286845.21	-	-
11	768650.91	1286828.39	-	-
12	768203.57	1286315.24	-	-
13	768119.45	1286250.41	-	-
14	767975.43	1286164.06	-	-
15	768031.64	1286101.93	-	-
16	768025.39	1286099.46	-	-
17	768053.82	1286063.91	-	-
18	768279.84	1286214.93	-	-
19	768748.99	1286761.76	-	-
20	768776.94	1286807.79	-	-
21	769070.87	1287625.3	-	-
22	769082.45	1287646.53	-	-
23	769363.94	1287994.55	-	-

полное наименование должности	подпись	инициалы, фамилия
-------------------------------	---------	-------------------

М.П.

Земельный участок

вид объекта недвижимости

Лист № 2 раздела 4.2

Всего листов раздела 4.2: 13

Всего разделов: 7

Всего листов выписки: 45

22.09.2022г. № КУВИ-001/2022-165970906

Кадастровый номер:

02:22:000000:5324

24	769361.41	1288090.31	-	-
25	769340.37	1288116.65	-	-
1	769664.82	1288478.05	-	-
1	768678.53	1286833.82	-	-
2	768676.54	1286833.73	-	-
3	768676.44	1286835.73	-	-
4	768678.44	1286835.82	-	-
1	768678.53	1286833.82	-	-
1	768677.32	1286854.45	-	-
2	768676.2	1286851.44	-	-
3	768673.18	1286852.61	-	-
4	768674.34	1286855.59	-	-
1	768677.32	1286854.45	-	-
1	768669.98	1286857	-	-
2	768667.98	1286857	-	-
3	768667.98	1286859	-	-
4	768669.98	1286859	-	-
1	768669.98	1286857	-	-
1	768017.03	1286167.49	-	-
2	768013.6	1286168.44	-	-
3	768014.13	1286170.36	-	-
4	768017.56	1286169.42	-	-
1	768017.03	1286167.49	-	-
1	770618.14	1289536.67	-	-
2	770612.98	1289542.09	-	-
3	770605.14	1289550.05	-	-
4	769677.92	1288516.31	-	-
5	769689.96	1288506.06	-	-
6	769978.34	1288827.28	-	-
7	770605.4	1289521.26	-	-
1	770618.14	1289536.67	-	-
1	771008.05	1290008.32	-	-
2	770658.01	1289616.51	-	-

полное наименование должности

подпись

инициалы, фамилия

М.П.

Земельный участок					
вид объекта недвижимости					
Лист № 3 раздела 4.2		Всего листов раздела 4.2: 13		Всего разделов: 7	Всего листов выписки: 45
22.09.2022г. № КУВИ-001/2022-165970906					
Кадастровый номер:			02:22:000000:5324		
3	770710.54	1289648.45	-	-	
1	771008.05	1290008.32	-	-	
1	771074.47	1290128.74	-	-	
2	771066.12	1290132.04	-	-	
3	770904.72	1290197.1	-	-	
4	770680.99	1289926.52	-	-	
5	770464.96	1289656.48	-	-	
6	770451.2	1289648.91	-	-	
7	769829.77	1288961.16	-	-	
8	769535.34	1288633.56	-	-	
9	769637.31	1288544.12	-	-	
10	769682.01	1288597.57	-	-	
11	770087.52	1289060.56	-	-	
12	770269.53	1289261.72	-	-	
13	770489.84	1289513.97	-	-	
14	770584.05	1289571.56	-	-	
1	771074.47	1290128.74	-	-	
1	770530.79	1289585.7	-	-	
2	770528.77	1289585.61	-	-	
3	770528.67	1289587.63	-	-	
4	770530.69	1289587.72	-	-	
1	770530.79	1289585.7	-	-	
1	769905.05	1288893.25	-	-	
2	769903.02	1288893.14	-	-	
3	769902.93	1288895.17	-	-	
4	769904.96	1288895.26	-	-	
1	769905.05	1288893.25	-	-	

полное наименование должности	подпись	инициалы, фамилия
-------------------------------	---------	-------------------

М.П.

Земельный участок			
вид объекта недвижимости			
Лист № 4 раздела 4.2	Всего листов раздела 4.2: 13	Всего разделов: 7	Всего листов выписки: 45
22.09.2022г. № КУВИ-001/2022-165970906			
Кадастровый номер:		02:22:000000:5324	

Сведения о характерных точках границы части (частей) земельного участка				
Учетный номер части: 02:22:000000:5324/2				
Система координат МСК-02, зона 1				
Номер точки	Координаты, м		Описание закрепления на местности	Средняя квадратичная погрешность определения координат характерных точек границ земельного участка, м
	X	Y		
1	2	3	4	5
1	769346.22	1288138.63	-	-
2	769313.18	1288101.08	-	-
3	769327.38	1288087.64	-	-
4	769276.31	1288027.11	-	-
5	769222.97	1287959.26	-	-
6	769165.56	1287893.33	-	-
7	769104.53	1287827.61	-	-
8	769101.45	1287823.52	-	-
9	769050.55	1287739.17	-	-
10	769013.13	1287648.67	-	-
11	768980.56	1287559.56	-	-
12	768924.46	1287384.75	-	-
13	768891.82	1287270.1	-	-
14	768862.22	1287184.32	-	-
15	768789.74	1286982.53	-	-
16	768722.83	1286816.8	-	-
17	768675.87	1286752.8	-	-
18	768618.99	1286693.59	-	-
19	768538.73	1286605.4	-	-
20	768538.51	1286605.16	-	-
21	768364.94	1286409.25	-	-
22	768305.88	1286345.61	-	-
23	768236.8	1286268.99	-	-
24	768172.74	1286201.46	-	-
25	768077.86	1286104.9	-	-
26	768042.63	1286142.66	-	-
27	768008.56	1286183.92	-	-

полное наименование должности	подпись	инициалы, фамилия

М.П.

Земельный участок				
вид объекта недвижимости				
Лист № 5 раздела 4.2		Всего листов раздела 4.2: 13		Всего разделов: 7
Всего листов выписки: 45				
22.09.2022г. № КУВИ-001/2022-165970906				
Кадастровый номер:			02:22:000000:5324	
28	767975.43	1286164.06	-	-
29	768031.64	1286101.93	-	-
30	768025.39	1286099.46	-	-
31	768058.55	1286057.99	-	-
32	768058.38	1286053.97	-	-
33	768060.79	1286050.87	-	-
34	768077.61	1286043.58	-	-
35	768095.64	1286051.26	-	-
36	768208.83	1286166.83	-	-
37	768273.3	1286234.85	-	-
38	768342.88	1286311.98	-	-
39	768401.82	1286375.47	-	-
40	768575.81	1286571.9	-	-
41	768655.28	1286659.2	-	-
42	768713.07	1286719.33	-	-
43	768764.95	1286789.66	-	-
44	768836.55	1286964.96	-	-
45	768909.46	1287167.94	-	-
46	768939.3	1287254.41	-	-
47	768972.45	1287370.7	-	-
48	769027.99	1287543.71	-	-
49	769059.93	1287631.05	-	-
50	769094.35	1287714.96	-	-
51	769142.93	1287795.46	-	-
52	769202.47	1287859.62	-	-
53	769261.08	1287926.88	-	-
54	769314.81	1287995.21	-	-
55	769380.81	1288073.43	-	-
56	769385.49	1288081.83	-	-
57	769378.9	1288107.69	-	-
1	769346.22	1288138.63	-	-
1	768017.03	1286167.49	-	-
2	768013.6	1286168.44	-	-

полное наименование должности	подпись	инициалы, фамилия
-------------------------------	---------	-------------------

М.П.

Земельный участок				
вид объекта недвижимости				
Лист № 6 раздела 4.2		Всего листов раздела 4.2: 13		Всего разделов: 7
Всего листов выписки: 45				
22.09.2022г. № КУВИ-001/2022-165970906				
Кадастровый номер:			02:22:000000:5324	
3	768014.13	1286170.36	-	-
4	768017.56	1286169.42	-	-
1	768017.03	1286167.49	-	-
1	769629.15	1288551.28	-	-
2	769637.31	1288544.12	-	-
3	769682.01	1288597.57	-	-
4	770087.52	1289060.56	-	-
5	770269.53	1289261.72	-	-
6	770489.84	1289513.97	-	-
7	770584.05	1289571.56	-	-
8	771068.92	1290122.44	-	-
9	771034.24	1290136.34	-	-
10	770927.72	1290016.49	-	-
11	770803.84	1289873.31	-	-
12	770739.1	1289802.17	-	-
13	770439.31	1289465.64	-	-
14	770388.65	1289404.63	-	-
15	770324.66	1289333.06	-	-
16	770197.19	1289188.63	-	-
17	770132.88	1289117.94	-	-
18	769999.43	1288973.46	-	-
19	769809.39	1288752.74	-	-
1	769629.15	1288551.28	-	-

полное наименование должности	подпись	инициалы, фамилия
-------------------------------	---------	-------------------

М.П.

Земельный участок			
вид объекта недвижимости			
Лист № 7 раздела 4.2	Всего листов раздела 4.2: 13	Всего разделов: 7	Всего листов выписки: 45

22.09.2022г. № КУВИ-001/2022-165970906

Кадастровый номер: 02:22:000000:5324

Сведения о характерных точках границы части (частей) земельного участка			
Учетный номер части: 02:22:000000:5324/3			
Система координат МСК-02, зона 1МСК-02, зона 1			

Номер точки	Координаты, м		Описание закрепления на местности	Средняя квадратичная погрешность определения координат характерных точек границ земельного участка, м
	X	Y		
1	2	3	4	5
1	768004.67	1286146.02	-	-
2	768010.48	1286144.41	-	-
3	768032.54	1286139.89	-	-
4	768229.62	1286271.57	-	-
5	768689.05	1286807.08	-	-
6	768698.82	1286821.8	-	-
7	768708.46	1286839.02	-	-
8	769002.25	1287656.12	-	-
9	769019.86	1287688.4	-	-
10	769288.23	1288020.22	-	-
11	769287.09	1288063.46	-	-
12	769283.78	1288067.67	-	-
13	769216.66	1287991.4	-	-
14	769174.33	1287958.9	-	-
15	769013.31	1287759.81	-	-
16	768661.3	1286845.21	-	-
17	768650.91	1286828.39	-	-
18	768203.57	1286315.24	-	-
19	768196.55	1286309.83	-	-
20	768196.13	1286309.34	-	-
21	768194.21	1286308.03	-	-
22	768119.45	1286250.41	-	-
23	768043.08	1286204.62	-	-
24	768024.97	1286192.23	-	-
25	768023.28	1286192.75	-	-
26	767975.58	1286164.15	-	-
1	768004.67	1286146.02	-	-

полное наименование должности	подпись	инициалы, фамилия

М.П.

Земельный участок					
вид объекта недвижимости					
Лист № 8 раздела 4.2		Всего листов раздела 4.2: 13		Всего разделов: 7	Всего листов выписки: 45
22.09.2022г. № КУВИ-001/2022-165970906					
Кадастровый номер:			02:22:000000:5324		
1	768013.6	1286168.44	-	-	
2	768014.13	1286170.36	-	-	
3	768017.56	1286169.42	-	-	
4	768017.03	1286167.49	-	-	
1	768013.6	1286168.44	-	-	
1	768676.54	1286833.73	-	-	
2	768676.44	1286835.73	-	-	
3	768678.44	1286835.82	-	-	
4	768678.53	1286833.82	-	-	
1	768676.54	1286833.73	-	-	
1	768676.2	1286851.44	-	-	
2	768673.18	1286852.61	-	-	
3	768674.34	1286855.59	-	-	
4	768677.32	1286854.45	-	-	
1	768676.2	1286851.44	-	-	
1	768667.98	1286857	-	-	
2	768667.98	1286859	-	-	
3	768669.98	1286859	-	-	
4	768669.98	1286857	-	-	
1	768667.98	1286857	-	-	
1	769629.32	1288551.13	-	-	
2	769922.63	1288877.48	-	-	
3	770072.8	1289043.75	-	-	
4	770087.52	1289060.56	-	-	
5	770269.53	1289261.72	-	-	
6	770489.84	1289513.97	-	-	
7	770506.89	1289524.39	-	-	
8	770551.72	1289574.03	-	-	
9	771026.3	1290148.09	-	-	
10	770977.65	1290167.7	-	-	
11	770510.82	1289603.02	-	-	
12	769885.49	1288910.96	-	-	
13	769591.73	1288584.1	-	-	

полное наименование должности	подпись	инициалы, фамилия
-------------------------------	---------	-------------------

М.П.

Земельный участок				
вид объекта недвижимости				
Лист № 9 раздела 4.2		Всего листов раздела 4.2: 13		Всего разделов: 7
Всего листов выписки: 45				
22.09.2022г. № КУВИ-001/2022-165970906				
Кадастровый номер:			02:22:000000:5324	
1	769629.32	1288551.13	-	-
1	769903.02	1288893.14	-	-
2	769902.93	1288895.17	-	-
3	769904.96	1288895.26	-	-
4	769905.05	1288893.25	-	-
1	769903.02	1288893.14	-	-
1	770528.77	1289585.61	-	-
2	770528.67	1289587.63	-	-
3	770530.69	1289587.72	-	-
4	770530.79	1289585.7	-	-
1	770528.77	1289585.61	-	-

полное наименование должности	подпись	инициалы, фамилия

М.П.

Земельный участок			
вид объекта недвижимости			
Лист № 10 раздела 4.2	Всего листов раздела 4.2: 13	Всего разделов: 7	Всего листов выписки: 45

22.09.2022г. № КУВИ-001/2022-165970906

Кадастровый номер: 02:22:000000:5324

Сведения о характерных точках границы части (частей) земельного участка			
Учетный номер части: 02:22:000000:5324/4			
Система координат МСК-02, зона 1МСК-02, зона 1МСК-02, зона 1МСК-02, зона 1			

Номер точки	Координаты, м		Описание закрепления на местности	Средняя квадратичная погрешность определения координат характерных точек границ земельного участка, м
	X	Y		
1	2	3	4	5
1	768084.58	1286213.6	-	-
2	768177.74	1286292.48	-	-
3	768187.01	1286302.48	-	-
4	768146.3	1286271.1	-	-
5	768082.3	1286216.91	-	-
6	768024.53	1286184.9	-	-
7	768020.1	1286190.84	-	-
8	768016.65	1286188.77	-	-
9	768023.41	1286179.7	-	-
1	768084.58	1286213.6	-	-
1	768669.72	1286830.04	-	-
2	768680.31	1286849.37	-	-
3	768683.14	1286854.5	-	-
4	768935.8	1287558.43	-	-
5	768872.69	1287394.46	-	-
6	768679.48	1286856.15	-	-
7	768678.44	1286854.26	-	-
8	768675.54	1286855.28	-	-
9	768675.49	1286855.15	-	-
10	768677.32	1286854.45	-	-
11	768676.2	1286851.44	-	-
12	768674.41	1286852.13	-	-
13	768674.2	1286851.55	-	-
14	768676.48	1286850.7	-	-
15	768666.31	1286832.14	-	-
16	768648.54	1286806.46	-	-
17	768364.44	1286499.78	-	-

полное наименование должности	подпись	инициалы, фамилия
-------------------------------	---------	-------------------

М.П.

Земельный участок				
вид объекта недвижимости				
Лист № 11 раздела 4.2	Всего листов раздела 4.2: 13		Всего разделов: 7	Всего листов выписки: 45
22.09.2022г. № КУВИ-001/2022-165970906				
Кадастровый номер:			02:22:000000:5324	
18	768277.83	1286400.42	-	-
19	768313.71	1286439.12	-	-
20	768651.67	1286803.95	-	-
1	768669.72	1286830.04	-	-
1	769272.17	1288041.16	-	-
2	769265.59	1288047.01	-	-
3	769262.95	1288044	-	-
4	769266.61	1288040.75	-	-
5	768999.37	1287720.73	-	-
6	768995.75	1287714.18	-	-
7	768985.29	1287687.03	-	-
8	769002.69	1287718.46	-	-
1	769272.17	1288041.16	-	-
1	769602.97	1288574.24	-	-
2	769896.04	1288901.39	-	-
3	770517.6	1289595.79	-	-
4	770987.08	1290163.9	-	-
5	770983.19	1290165.47	-	-
6	770514.57	1289598.4	-	-
7	769893.06	1288904.06	-	-
8	769599.96	1288576.88	-	-
1	769602.97	1288574.24	-	-

полное наименование должности	подпись	инициалы, фамилия
-------------------------------	---------	-------------------

М.П.

Земельный участок				
вид объекта недвижимости				
Лист № 12 раздела 4.2	Всего листов раздела 4.2: 13		Всего разделов: 7	Всего листов выписки: 45
22.09.2022г. № КУВИ-001/2022-165970906				
Кадастровый номер:			02:22:000000:5324	
Сведения о характерных точках границы части (частей) земельного участка				
Учетный номер части: 02:22:000000:5324/5				
Система координат МСК-02, зона 1				
Номер точки	Координаты, м		Описание закрепления на местности	Средняя квадратичная погрешность определения координат характерных точек границ земельного участка, м
	X	Y		
1	2	3	4	5
1	771074.47	1290128.74	-	-
2	771066.12	1290132.04	-	-
3	771039.92	1290142.6	-	-
4	771034.24	1290136.34	-	-
5	771066.12	1290123.49	-	-
6	771068.88	1290122.39	-	-
1	771074.47	1290128.74	-	-

полное наименование должности	подпись	инициалы, фамилия
-------------------------------	---------	-------------------

М.П.

Земельный участок				
вид объекта недвижимости				
Лист № 13 раздела 4.2	Всего листов раздела 4.2: 13		Всего разделов: 7	Всего листов выписки: 45
22.09.2022г. № КУВИ-001/2022-165970906				
Кадастровый номер:			02:22:000000:5324	
Сведения о характерных точках границы части (частей) земельного участка				
Учетный номер части: 02:22:000000:5324/6				
Система координат МСК-02, зона 1				
Номер точки	Координаты, м		Описание закрепления на местности	Средняя квадратичная погрешность определения координат характерных точек границ земельного участка, м
	X	Y		
1	2	3	4	5
1	770584.05	1289571.56	-	-
2	771074.47	1290128.74	-	-
3	771066.12	1290132.04	-	-
4	771064.98	1290132.5	-	-
5	770947.49	1290003.37	-	-
6	770821.8	1289861.13	-	-
7	770757.93	1289789.38	-	-
8	770633.08	1289643.65	-	-
9	770549.16	1289550.23	-	-
1	770584.05	1289571.56	-	-

полное наименование должности	подпись	инициалы, фамилия
-------------------------------	---------	-------------------

М.П.